

# 2026

# PORTAFOLIO

**INTEGRACIÓN DE SISTEMAS CONSTRUCTIVOS**

“UNA FORMA CREATIVA DE CONSTRUIR”



[www.ayminsistec.com](http://www.ayminsistec.com)





# ¿QUIÉNES SOMOS?



“Somos A&M INSISTEC SAC una empresa peruana con años de experiencia, dedicada al diseño, remodelación supervisión y ejecución de proyectos de arquitectura e ingeniería”.

## MISIÓN

Comprometidos a proporcionar soluciones integrales en la ejecución de proyectos de Implementación, remodelación y mantenimiento en el sector RETAIL y corporativo, orientado a las más avanzadas tecnologías y normas de calidad.

## VISIÓN

Consolidarnos como una empresa líder a nivel nacional en el sector de la construcción RETAIL y corporativa, elegida por nuestros proyectos, tiempos establecidos, con alta calidad y respeto al medio ambiente, logrando así exportar nuestra experiencia a países latinoamericanos.

## VALORES

- Compromiso con nuestros colaboradores.
- Trabajo en equipo.
- Innovación en nuestros procesos.
- Confianza y credibilidad de nuestros clientes.
- Integridad y rectitud en nuestro actuar.
- Respeto por la comunidad y medio ambiente.

# NUESTROS SERVICIOS

La calidad y variedad de sus servicios integrales y especializados que entrega así como su amplia experiencia, le permite a la empresa A&M INSISTEC SAC estar preparados para ofrecer soluciones seguras, concretas y eficaces para nuestros clientes.

1

Sistema Drywall 

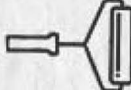
2

Instalaciones Sanitarias y Eléctricas 

3

Obras Civiles 


4

Pintura y acabados 


5

Sistema HVAC 


6

Diseño de planos 2D y 3D 


7

Mantenimiento en General 

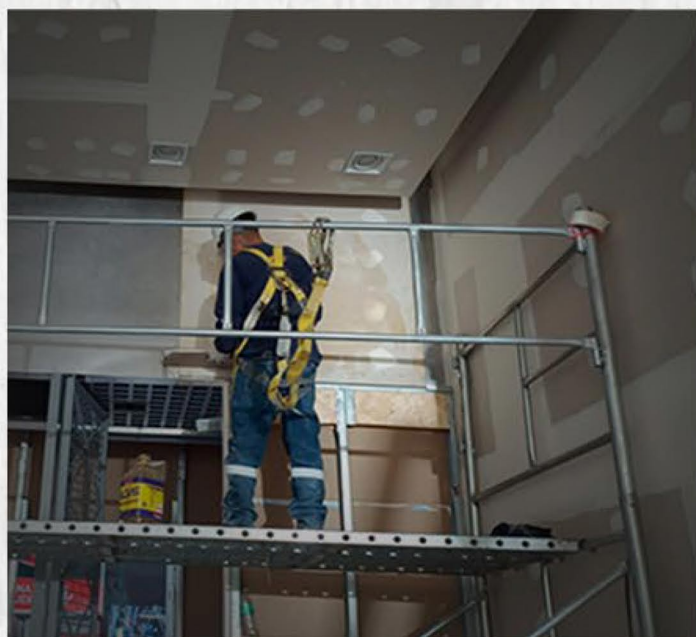
8

Carpinteria Metálica y de madera 

9

Sistema contra incendio 

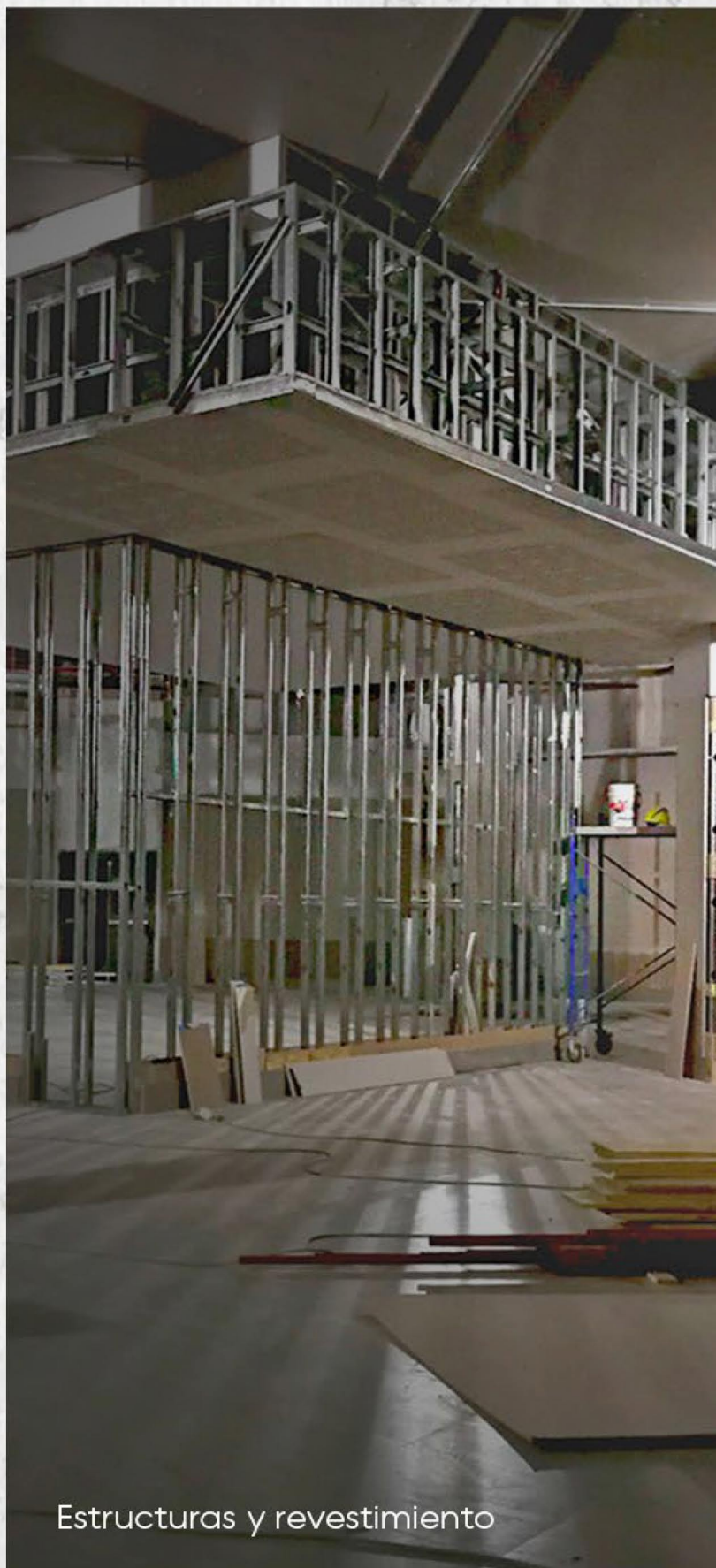




Falsos cielos rasos (FCR) y cobertura en drywall, baldosas acústicas o de auto-ensambles.

Detalles arquitectónicos, decorativos y funcionales.

Tabiquería en drywall para ampliaciones y divisiones, como también muros cortafuegos y termo-acústicos.



Estructuras y revestimiento

# Instalaciones Eléctricas



# 2



Instalaciones de luminarias, toma-corrientes, sistema de data, Tótems y Señaléticas. Mantenimiento de Letreros luminosos y más.

**¡Lleva la energía a tus proyectos!**



# Instalaciones Sanitarias

Instalaciones de tuberías de agua fría, caliente y desagüe. Colocación de equipos sanitarios y bombeo de agua.

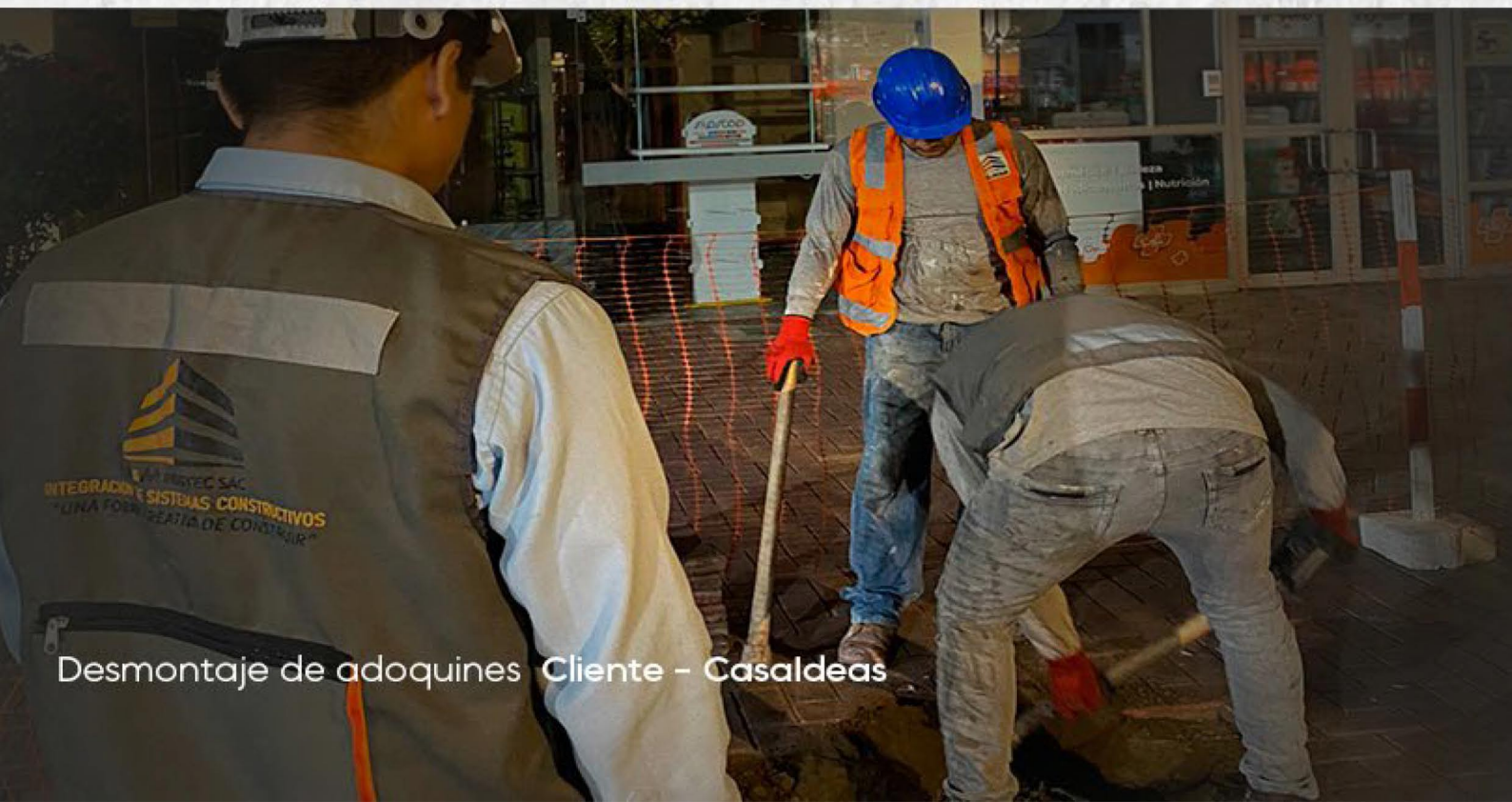




Construcción de albañilería confinada y armada.

Elaboración de losas macizas y nervadas, así como vaciado en concreto armado.

Desmontaje, ampliaciones y demoliciones para el sector residencial, comercial, financiero y educativo.



Desmontaje de adoquines Cliente - Casaldeas



Habilitación zona de bicicletas y motos  
Cliente - Club Regatas

Pintado en acabado tipo satinado, mate, brillante tipo al duco, marmoleado y escarchado.

Enchape de porcelanato, marmol, cuarzo, granito con diseños personalizados.

Instalación de pisos: laminados.



# Sistema HVAC



# 5



Sistema de equipos de aire acondicionado, refrigeración y ductos metálicos. Instalación de postes metálicos.

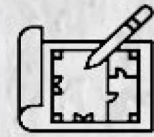


Servicios de mantenimiento en general tanto en instalaciones como acabados.

# Mantenimiento en general



# 6



Diseño para Acondicionamiento de almacén

Diseño de interiores y exteriores. Modelado y renderizado 3D.



**PLANOS** de arquitectura, estructuras, instalaciones sanitarias, eléctricas y de gas.

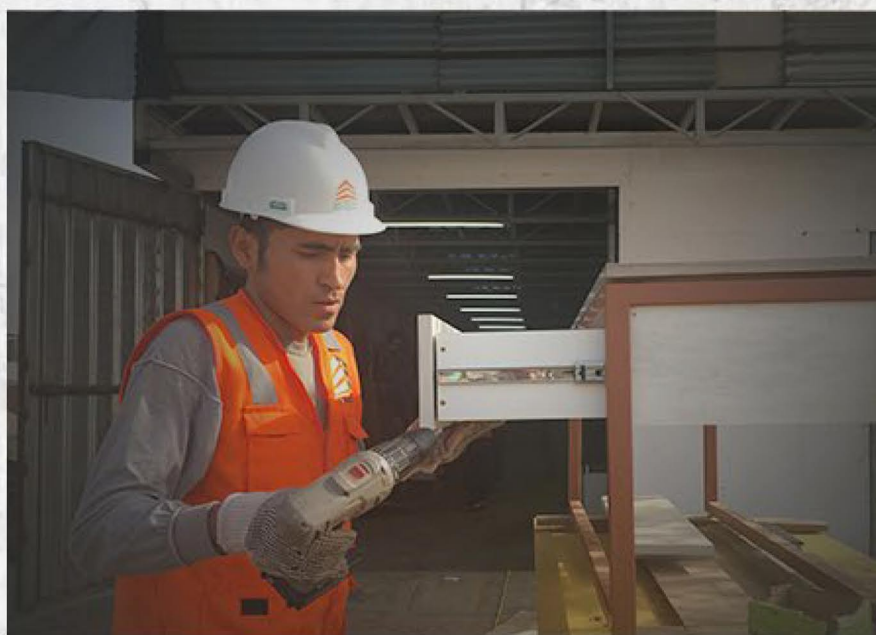
Contraincendio, detección y aire acondicionado.



Diseño para Implementación de SS.HH



**Instalaciones metálicas:** techos, fabricación de puertas, ventanas y mobiliario.



**Fabricación e instalación de muebles:** Melamina, estructura metálica, MDF, OSB y más.



# Sistema contra incendio



9



Instalación de sistema contra incendios aplicando normas RNE y NFPA.

Luz estroboscópica  
Sistema de rociadores, sistema A.C.I, tabiquerías cortafuego, sistemas de detección y alarma.

Bomba contraincendio, mantenimiento preventivo y correctivo.





# PROYECTOS EJECUTADOS

¡Garantía de calidad en sus proyectos!



# PROYECTO

# Casaideas®

**Lima:** Plaza San Miguel, Asia, Plaza Norte, Salaverry

**Trujillo:** Mall Plaza, Real Plaza.



Habilitación, implementación y remodelación de locales.

# Casaideas®

Revestimiento de Fachadas.  
Instalación de letreros luminosos.

Desmontaje.  
Mantenimientos en general

Acondicionamiento de almacén - Trujillo

# PROYECTO

# CREPIER

EST. 1978

**Lima:** Salaverry, jockey plaza

**Arequipa:** Mall Plaza

**Callao:** Bellavista



# PROYECTO

# CREPIER

EST. 1978

**Arequipa:** Porongoche / Mall Plaza

**Cusco:** Real Plaza



Cusco: Habilitación de tienda.



Señalizaciones, instalación de sistemas de seguridad, sistema contra incendio, colocación de luminarias, colocación y entubado de TG, Fabricación e instalaciones de muebles, etc.

Arequipa - Porongoche: Habilitación de tienda

# PROYECTO



Mantenimiento de mamparas



Obras civiles.  
Remodelación de  
ambientes internos  
y externos.  
Mantenimiento de  
áreas comunes.

Habilitación de  
especialidades en  
locales.

Cambio de pasos de marmol

# PROYECTO



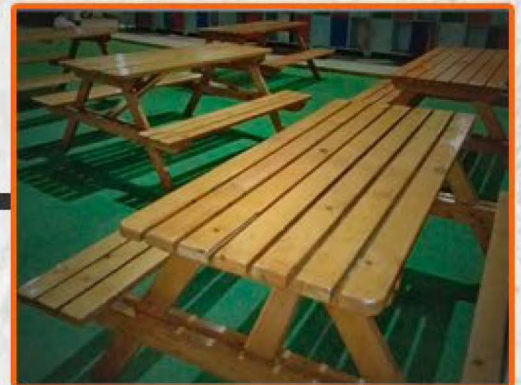
Innova Schools

**Lima:** Chorrillos, V.E.Salvador,  
**Callao:** Sáenz Peña.

**Sedes(67)**



Mantenimiento de techo de lona (comedor)



Mantenimiento de pintura en fachadas y aulas interiores.  
Mantenimiento de estructura metálica.

Mantenimiento y fabricación de muebles (comedor).  
Fabricación e instalación de modulo de baño.

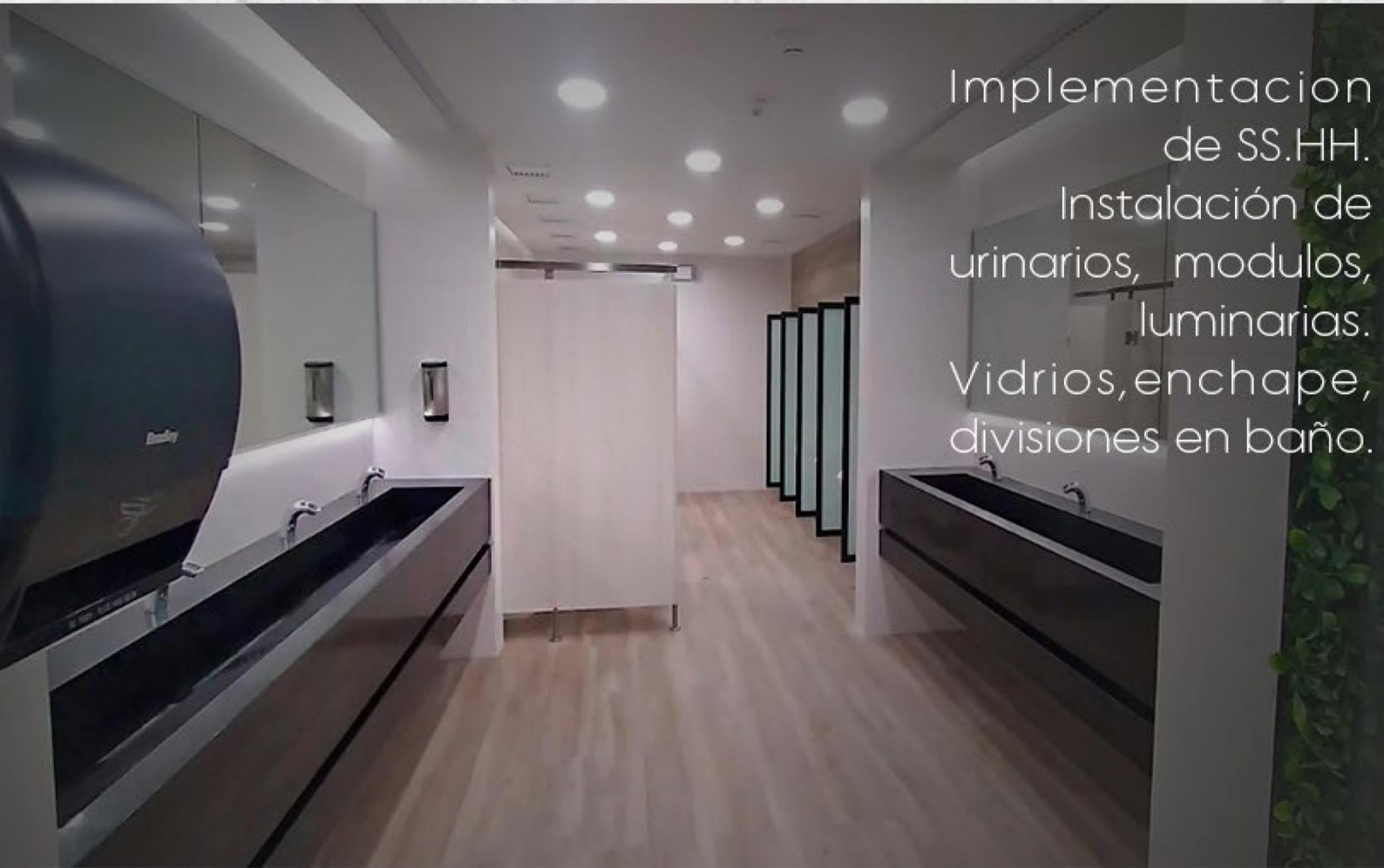
Limpieza de fachada.

Mantenimiento de pintura

# PROYECTO



# MegaPlaza



Implementación de SS.HH. Instalación de urinarios, módulos, luminarias. Vidrios, enchape, divisiones en baño.

# PROYECTO

MALL  
AVENTURA

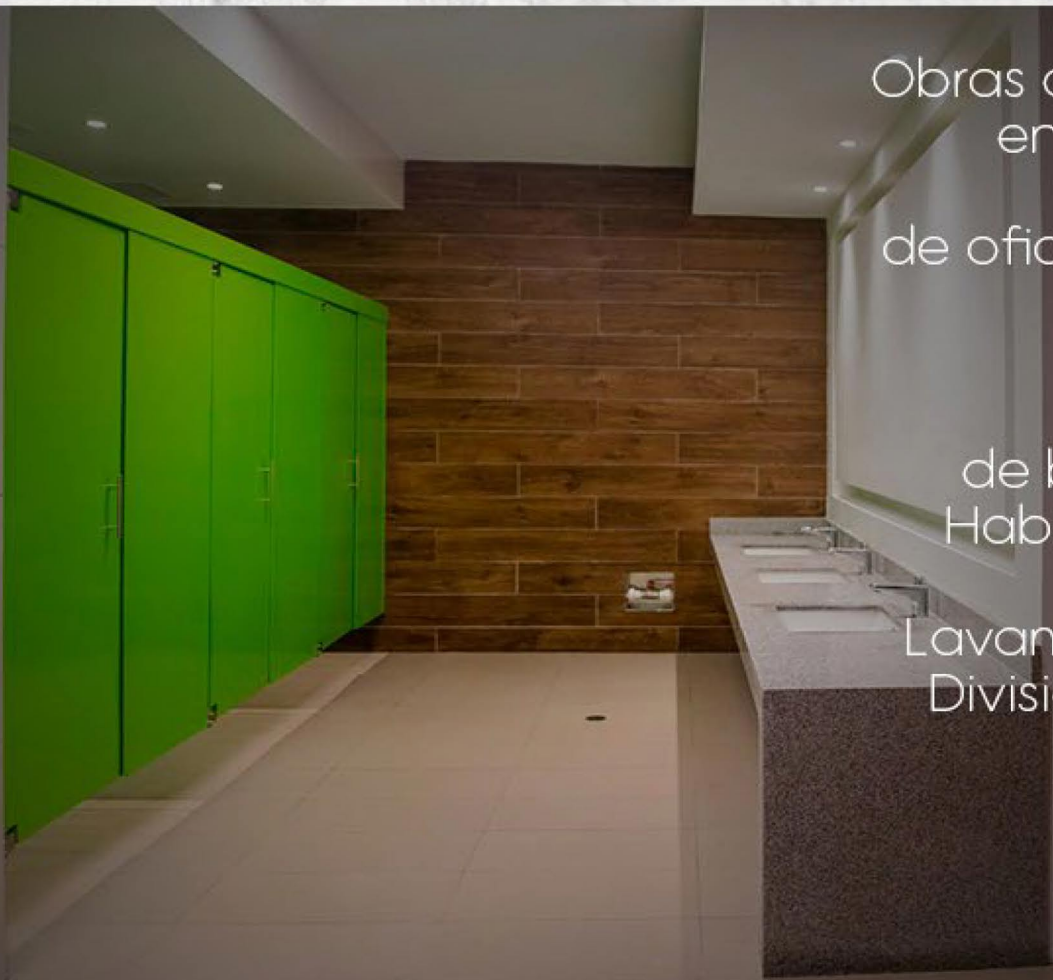
Lima: San Juan de Lurigancho,  
Santa Anita



Obras civiles, acabados  
en áreas comunes.  
Remodelación  
de oficinas administra-  
tivas.

Habilitación  
de baterías 3er piso.  
Habilitación de local.

Lavamanos en granito  
Divisiones con drywall



# PROYECTO



Remodelaciones de locales.  
Instalación de vidrios laminados.

Base de concreto para cajero

Mantenimiento de sistemas eléctricos.

Mantenimiento de infraestructura y acabados.

# PROYECTO

 **BANCO  
PICHINCHA**



Estacionamiento de bicicletas.

Fabricación de caseta, drywall y planchas OSB.

Cambio de cobertura de Aluzinc en techo

# PROYECTO



REAL PLAZA

Lima: Salaverry



Habilitación de cuarto de residuos



Instalación de puntos de desagüe, tabiquería de drywall.

Instalación de puerta enrollable, enchapado de mayólica, pintado de muro, instalación



Trabajo  
ejecutado:



Retiro de pintura salitrada, arreglo de tuberías y drenajes.



Trabajo  
ejecutado:



Mantenimiento de pintura



Trabajo  
ejecutado:



Instalación de rejilla y fabricación de muebles.



Trabajo  
ejecutado:



Remodelación de tienda  
Arequipa



Trabajo  
ejecutado:



REAL PLAZA

Instalación de luminarias, cambio de manto asfáltico y pintura  
Salaverry



Trabajo  
ejecutado:



Remodelación de oficinas



¡Y MUCHO MÁS!

# ELLOS CONFÍAN EN NOSOTROS

CREPIER  
EST. 1978

BANCO  
PICHINCHA

Interbank

ATLANTIC CITY  
CASINO & SPORTS

Reyo Costa

Farmacias  
Peruanas

Casaideas®

NEPTUNIA

LAP  
LIMA AIRPORT  
PARTNERS



REAL PLAZA



SAMSUNG



Innova Schools

MegaPlaza

Contamos con un **certificado**  
de respaldo para la **seguridad**  
de sus **proyectos**.



956 733 334



proyectos@ayminsistec.com  
marketing@ayminsistec.com



[www.ayminsistec.com](http://www.ayminsistec.com)

Visita nuestras redes sociales



Av. Velasco Alvarado  
St. 6 Gr.4 Mz.J Lt.17 - V.E.S





[www.ayminsistec.com](http://www.ayminsistec.com)